

# Kromax™

High Chroma Pearlescent Pigments



The world's leader in  
quality effect pigment technology



# Kromax™ Product Info.

- Excellent interference color and high color purity.
- Special coating and classification method applied.
- Available in various field of Industry.  
Easy to dispersion.  
No contain health and environmental hazard materials.  
Conforms international regulations. (REACH, RoHs etc.)

## Kromax™ High Chroma Pearlescent Pigments Technical Data

Code	Product Name	Particle Size(μm)		pH	Composition			
		(D10-D90)	(D50)	(10% Sol.)	KMg <sub>3</sub> AlSi <sub>3</sub> O <sub>10</sub> F <sub>2</sub>	Mica	SnO <sub>2</sub>	TiO <sub>2</sub>
K-501C	Kromax Natural Corona Gold	7 - 30	14 - 18	7 - 11		○	○	○
K-541C	Kromax Natural Corona Red	7 - 30	14 - 18	7 - 11		○	○	○
K-761C	Kromax Corona Violet	7 - 27	11 - 15	4 - 9	○		○	○
K-781C	Kromax Corona Blue	7 - 27	11 - 15	4 - 9	○		○	○
K-501S	Kromax Natural Dazzling Gold	9 - 45	20 - 24	7 - 11		○	○	○
K-541S	Kromax Natural Dazzling Red	9 - 45	20 - 24	7 - 11		○	○	○
K-581K	Kromax Splendor Ocean Blue	9 - 35	18 - 22	4 - 9		○	○	○
K-583K	Kromax Splendor Indigo	9 - 35	18 - 22	4 - 9		○	○	○
K-585K	Kromax Splendor Aqua	9 - 35	18 - 22	4 - 9		○	○	○
K-809S	Kromax Rutile Shining White	9 - 45	18 - 22	5 - 10		○	○	○
K-909K	Kromax Splendor White	9 - 35	17 - 21	4 - 9	○		○	○

High  
QUALITY

Various  
PRODUCTS

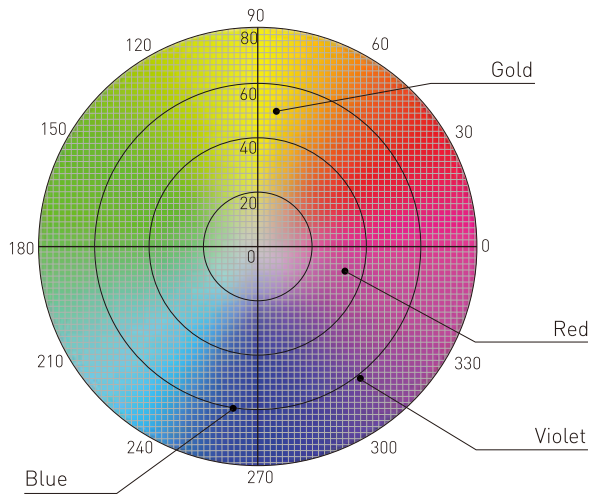
Timely  
DELIVERY

Rational  
PRICE

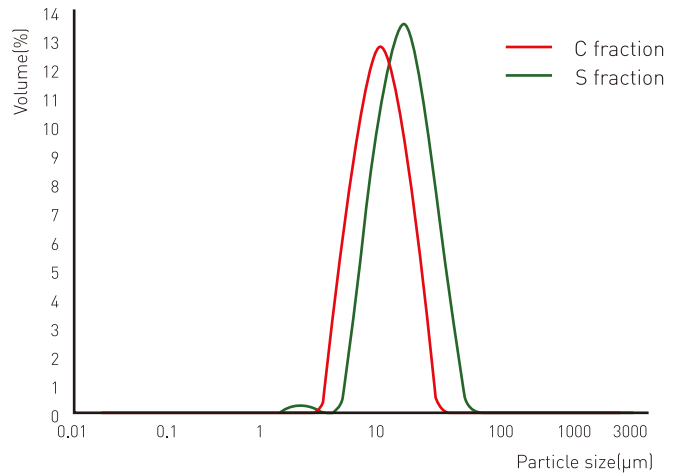
Rapid  
FEED-BACK

## Color coordinates

pigments rate : 16wt%, on black background

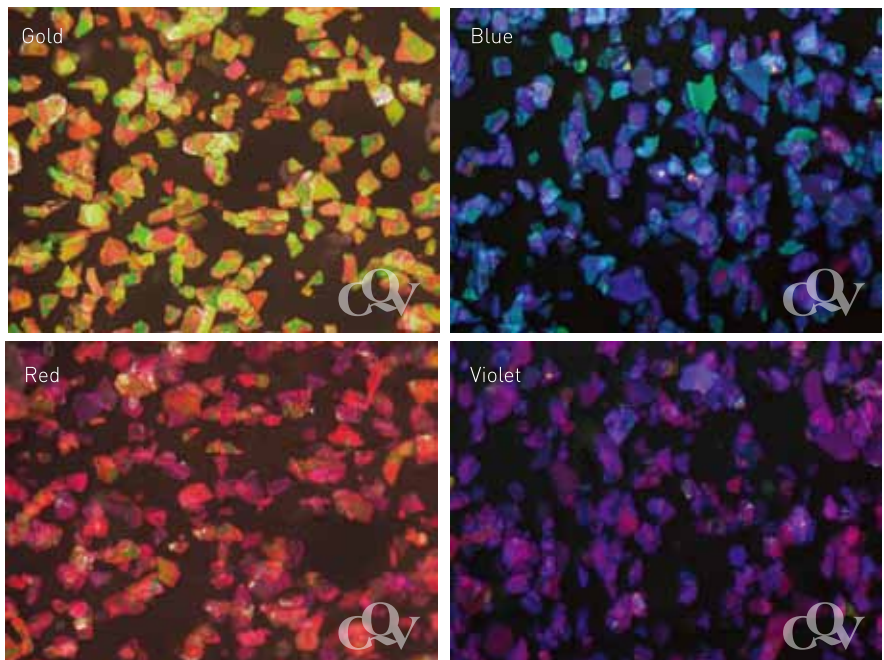


## Particle Size Distribution



## Typical bright field microscopic pictures

pigments rate : 2wt%, on black background



# Kromax™

## High Chroma Pearlescent Pigments

Kromax™ シリーズは既存のインターフェアランス効果顔料をアップグレードした製品で、粒子の色相偏差を画期的に減らしました。  
また、多数の粒子が集まってマストーンカラーを表現した既存製品とは違って、それぞれの粒子がマストーンカラーを表現できます。  
お客様の製品開発に必ずお役に立てると確信いたします。

### Special Features

- 優秀な色相と光沢
- 高い色純度
- 分散の容易さ
- 様々な分野に適用可能

### Applications

- コーティング
- プリンティングインキ
- 人工皮革
- 建築
- 壁紙
- プラスチック類



# Kromax™

## High Chroma Pearlescent Pigments



Kromax™ Natural Corona Gold  
**K-501C**  
Size(μm) 7 - 30



Kromax™ Natural Corona Red  
**K-541C**  
Size(μm) 7 - 30



Kromax™ Corona Violet  
**K-761C**  
Size(μm) 7 - 27



Kromax™ Corona Blue  
**K-781C**  
Size(μm) 7 - 27



Kromax™ Natural Dazzling Gold  
**K-501S**  
Size(μm) 9 - 45



Kromax™ Natural Dazzling Red  
**K-541S**  
Size(μm) 9 - 45



Kromax™ Splendor Ocean Blue  
**K-581K**  
Size(μm) 9 - 35



Kromax™ Splendor Indigo  
**K-583K**  
Size(μm) 9 - 35



Kromax™ Splendor Aqua  
**K-585K**  
Size(μm) 9 - 35



Kromax™ Rutile Shining White  
**K-809S**  
Size(μm) 9 - 45



Kromax™ Splendor White  
**K-909K**  
Size(μm) 9 - 35

# CQV GLOBAL NETWORK

“Global Supplier of High Quality Effect Pigment Technologies.”



Creation of Quality Value

## 씨큐브 주식회사

충북 진천군 진천읍 성중로 144번지

T. 043 531 2500

F. 043 536 0314

<http://www.cqv.co.kr>

144, Seongjung-ro, Jincheon-Eup, Jincheon-Gun,  
ChungCheong Buk-Do, Korea

T. 82 43 531 2500

F. 82 43 536 0314

<http://www.cqv.co.kr>